

TEHNIČKI LIST

KRIVINA SPOLJAŠNJA ČETVRTASTA

PH-PRAH



USS Pocink – U. S. Steel

INDEKS	SMENA	DATUM	POTPIS			
MARKA MAT.						
DIM.-POLUPROIZVOD				STN	BROJ KAT.	
PROPORCIJE UREĐAJA				BELEŠKA	BR.POZICIJE	
IZRADIO Ing. Kluska M.				STARI CRTEŽ	BR.CRTEŽA	
PROVERIO				TEHNOL.	NAZIV	
Krivina spoljašnja četvrtasta				Broj listova	PH-PRAH List	

Kreirano: 21.04.2026 21:00:44

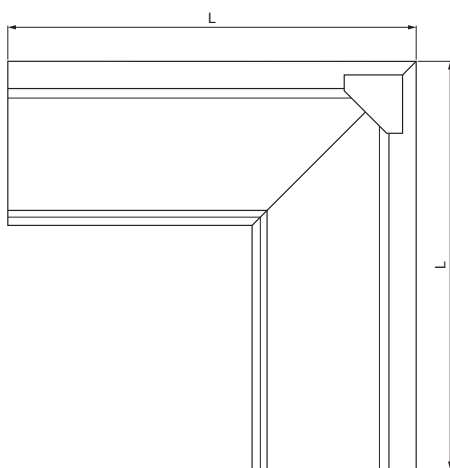
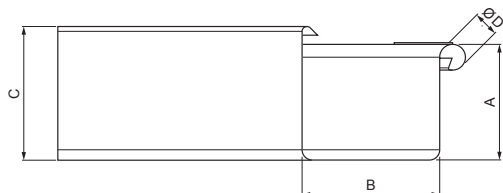
Tehničke promene moguće

Dimenzije [mm]					
Nominalna veličina	A	B	C	ØD	L
200	42	70	50	16	250
250	55	85	65	18	300
333	75	120	85	20	300

TEHNIČKI LIST

KRIVINA SPOLJAŠNJA ČETVRTASTA

PH-PRAH



USS Pocink – U. S. Steel

INDEKS	SMENA	DATUM	POTPIS	KJG QUALITY®	Scan code for 3D model	
MARKA MAT.						
DIM.-POLUPROIZVOD						
PROPORCIJE UREĐAJA					STN	BROJ KAT.
IZRADIO	Ing. Kluska M.			BELEŠKA	BR.POZICIJE	
PROVERIO						
TEHNOL.	TEHNOL.			STARI CRTEŽ	BR.CRTEŽA	
NAZIV				PH-PRAH		
Krivina spoljašnja četvrtasta				Broj listova	List	

Kreirano: 21.04.2026 21:00:44

Tehničke promene moguće

Dimenzije [mm]					
Nominalna veličina	A	B	C	ØD	L
400	90	150	100	22	400
500	110	200	121	22	400