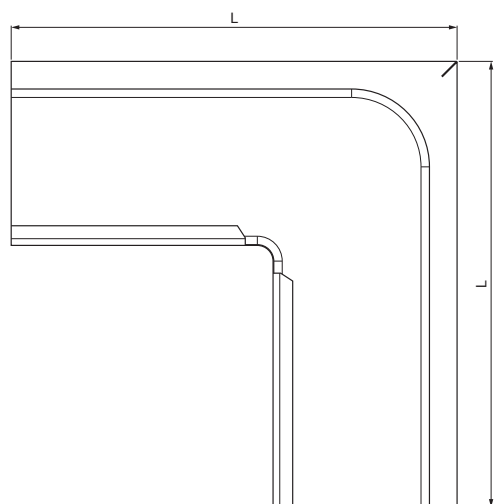
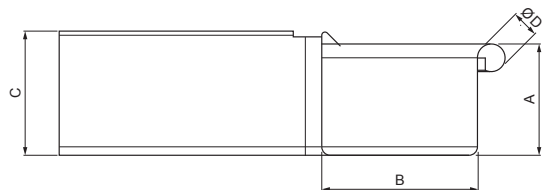


TEHNIČKI LIST

KRIVINA SPOLJAŠNJA ČETVRTASTA

PH-PRAH



MH Pocink obojeni – Bakarno smeđa – RAL 8004

INDEKS	SMENA	DATUM	POTPIS	KJG QUALITY®	Scan code for 3D model	
MARKA MAT.						
DIM.-POLUPROIZVOD					STN	BROJ KAT.
PROPORCIJE UREĐAJA					BELEŠKA	BR.POZICIJE
IZRADIO Ing. Kluska M.						
PROVERIO						
TEHNOL.				TEHNOL.	STARI CRTEŽ	BR.CRTEŽA
NAZIV				PH-PRAH		
Krivina spoljašnja četvrtasta				Broj listova		List

Kreirano: 07.06.2026 09:33:36

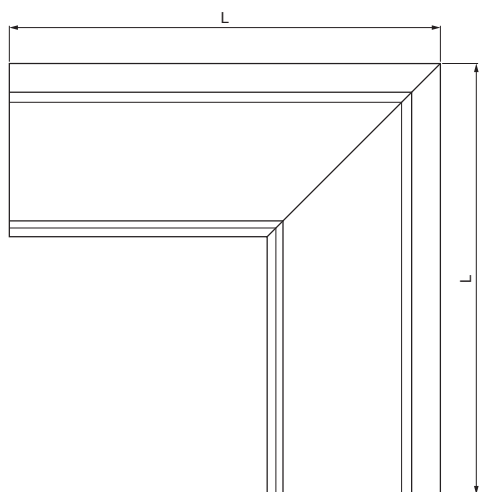
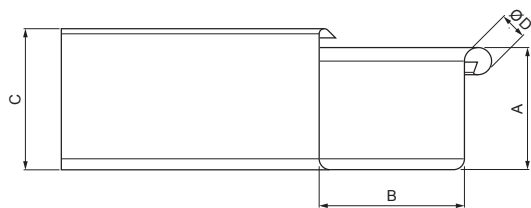
Tehničke promene moguće

Dimenzije [mm]					
Nominalna veličina	A	B	C	ØD	L
200	42	70	50	16	250
250	55	85	65	18	300
333	75	120	85	20	300

TEHNIČKI LIST

KRIVINA SPOLJAŠNJA ČETVRTASTA

PH-PRAH



MH Pocink obojeni – Bakarno smeđa – RAL 8004

INDEKS	SMENA	DATUM	POTPIS	KJG QUALITY®	Scan code for 3D model
MARKA MAT.	K.O.		TEŽINA kg		
DIM.–POLUPROIZVOD			STN	BROJ KAT.	
PROPORCIJE UREĐAJA			BELEŠKA	BR.POZICIJE	
IZRADIO	Ing. Kluska M.		STARI CRTEŽ	BR.CRTEŽA	
PROVERIO	TEHNOL.		STARI CRTEŽ	BR.CRTEŽA	
NAZIV			Broj listova	PH-PRAH	List
Krivina spoljašnja četvrtasta					

Kreirano: 07.06.2026 09:33:36

Tehničke promene moguće

Dimenzije [mm]					
Nominalna veličina	A	B	C	ØD	L
400	90	150	100	22	400
500	110	200	121	22	400