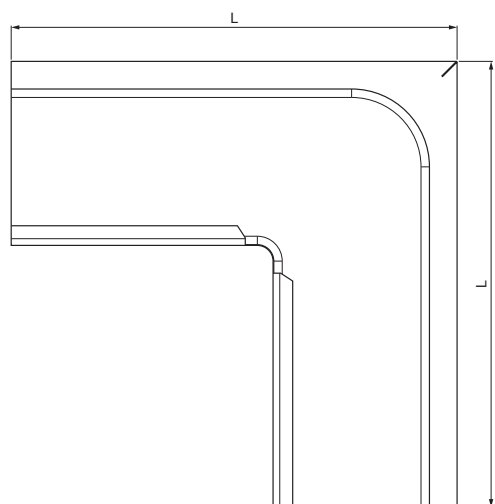
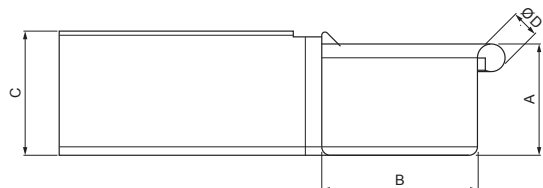


TEHNIČKI LIST

KRIVINA SPOLJAŠNJA ČETVRTASTA

W.15H-WRAH



ANM Aluminijum obojeni W.15 – Antracit W.15 – RAL 7016

INDEKS	SMENA	DATUM	POTPIS	KJG QUALITY®	Scan code for 3D model	
MARKA MAT.						
DIM.-POLUPROIZVOD						
PROPORCIJE UREĐAJA					STN	BROJ KAT.
IZRADIO	Ing. Kluska M.			BELEŠKA	BR.POZICIJE	
PROVERIO						
TEHNOL.		TEHNOL.		STARI CRTEŽ	BR.CRTEŽA	
NAZIV				Naziv lista		
Krivina spoljašnja četvrtasta				W.15H-WRAH List		

Kreirano: 06.06.2026 16:16:05

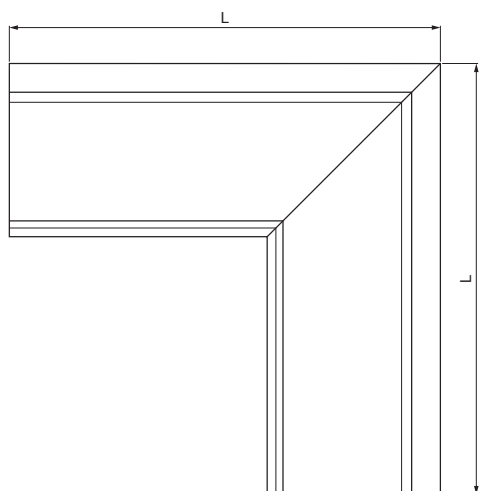
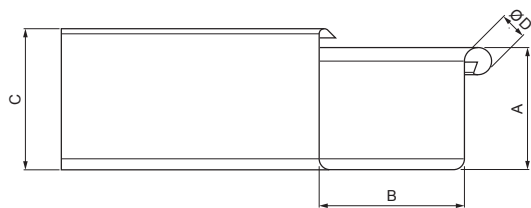
Tehničke promene moguće

Dimenzije [mm]					
Nominalna veličina	A	B	C	ØD	L
250	55	85	65	18	300
333	75	120	85	20	300

TEHNIČKI LIST

KRIVINA SPOLJAŠNJA ČETVRTASTA

W.15H-WRAH



ANM Aluminijum obojeni W.15 – Antracit W.15 – RAL 7016

INDEKS	SMENA	DATUM	POTPIS			
MARKA MAT.						
DIM.-POLUPROIZVOD						
PROPORCIJE UREĐAJA					STN	BROJ KAT.
IZRADIO Ing. Kluska M.				BELEŠKA	BR.POZICIJE	
PROVERIO						
TEHNOL.		TEHNOL.		STARI CRTEŽ	BR.CRTEŽA	
NAZIV				Broj listova W.15H-WRAH List 		
Krivina spoljašnja četvrtasta						

Kreirano: 06.06.2026 16:16:05

Tehničke promene moguće

Dimenzije [mm]					
Nominalna veličina	A	B	C	ØD	L
400	90	150	100	22	400