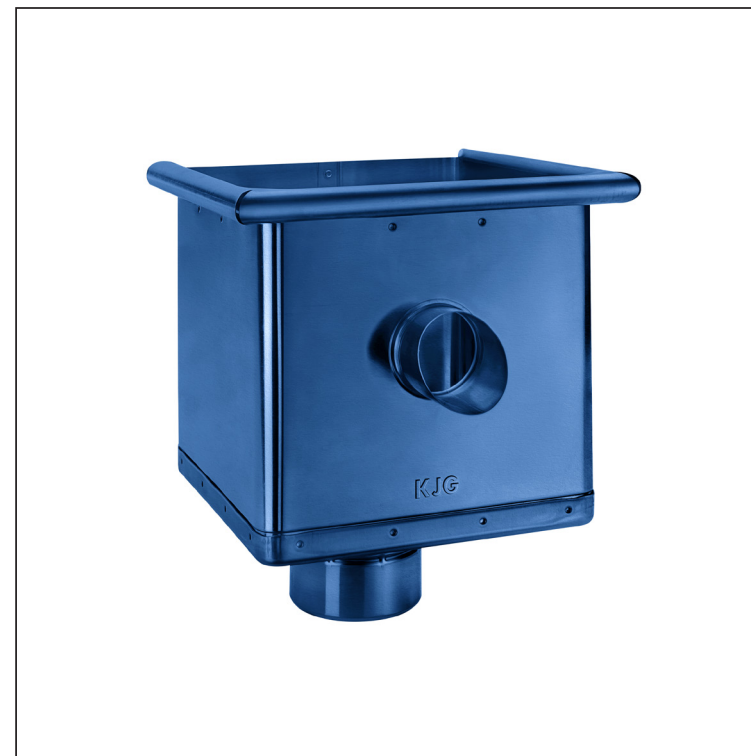


TEHNIČKI LIST

SABIRNI KOTLIČ KUBNI EKSCENTRIČAN SA ODVODOM

P-PKLZ KXV



MOT Pocink obojeni – Tamno modra – RAL 5010

| Dimenzije [mm] | | | | | |
|--------------------|-----|-----|-----|----|----|
| Nominalna veličina | A | B | D | E | G |
| 80 | 283 | 240 | 79 | 44 | 30 |
| 100 | 283 | 240 | 99 | 50 | 30 |
| 120 | 283 | 240 | 119 | 60 | 30 |

| | | | | |
|--|-------|-------|--------------|---|
| INDEKS | SMENA | DATUM | POTPIS |    |
| MARKA MAT. | | | | |
| DIM.-POLUPROIZVOD | | | K.O. | TEŽINA kg |
| PROPORCIJE UREĐAJA | | | | STN |
| IZRADIO Ing. Kluska M. | | | | BELEŠKA |
| PROVERIO | | | | BR.POZICIJE |
| TEHNOL. | | | TEHNOL. | STARI CRTEŽ |
| NAZIV | | | BR.CRTEŽA | |
| Sabirni kotlič KUBNI EKSCENTRIČAN SA ODVODOM | | | Broj listova | P-PKLZ KXV |
| | | | | List |

Kreirano: 07.06.2026 09:36:23

Tehničke promene moguće