

TEHNIČKI LIST

ENKE CRNI PLASTIČNI DIHT I LEPAK NA BAZI BITUMENA

Enkolit je trajna lepljivo-zaptivna masa na bazi bitumena i plastike koja omogućava lako lepljenje prozorskih i plafonskih limova. Sa ENKOLIT-om možete lepiti i vremenske trake, oluke i razne oplate.

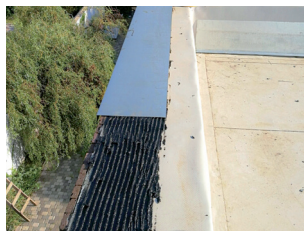
Enkolit se koristi za lepljenje i zaptivanje metalnih profila ili limova (npr. titan-cink, bakar, aluminijum, nerđajući čelik, itd.) na druge građevinske materijale. Postignute čvrstoće odgovaraju DIN 1055 „Oterecenje građevinskih konstrukcija (opterećenje vetrom)“, što je dokazano na lepljenim spojevima starim do 30 godina.

Enkolit ima odličnu adheziju na zidove, beton, cink, titan-cink, bakar, aluminijum, čelik, drvo, furnirano drvo, prirodni ili veštački kamen, fiber cement, škriljce, OSB ploče.

Enkolit štiti lim od korozije uzrokovane vlagom sa donje strane.

Enkolit je otporan na industrijski otpad, slanu vodu, rast korena i deluje fungicidno (uništava gljivice – plesni).

UPOTREBA:



SCH-ENKS ENKOLIT KAR



IC Intenzivno crna

Tehnički parametri	
Sastav	plastična košuljica bitumenska masa
Boja	crna
Radna temperatura	od +5 °C do +40 °C
Mogućnost skladištenja	prostor s višom temperaturom
Potrošnja	max. 1,5 kg/m ²
Gustina	oko 1,1 kg/m ² na 20 °C
Zapremina kertridža	310 ml
Težina	0,419 kg

INDEKS	SMENA	DATUM	POTPIS	KJG QUALITY	
MARKA MAT.			K.O.	TEŽINA kg	RAZMERE
DIM.-POLUPROIZVOD				STN	BROJ KAT.
PROPORCIJE UREĐAJA.				BELEŠKA	BR.POZICIJE
IZRADIO	Ing. Kluska M.			STARI CRTEŽ	BR.CRTEŽA
PROVERIO					
TEHNOL.	TEHNOL.			STARI CRTEŽ	BR.CRTEŽA
NAZIV	Enke crni plastični diht i lepak na bazi bitumena			SCH-ENKS ENKOLIT KAR List	
				Broj listova	

Kreirano: 22.04.2026 12:22:50

Tehničke promene moguće