

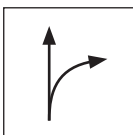
TEHNIČKI LIST

# KRUŽNE MAKAZE ZA LIM D

## KNS-STUS 267501 KNS-STUS 267502

### KARAKTERISTIKE:

- specijalne makaze za lim za prave i zakrivljene rezove
- verzija – desne
- Induktivno kaljena sečiva
- tvrdoća: 60-62 HRC



### MAKAZE ZA DESNU STRANU:

dizajniran da seče desne krivine  
(luk s leva na desno)

DETALJ: Desna verzija



Ugljenični čelik C60

Tehnički parametri		
Model	KNS-STUS 267501	KNS-STUS 267502
Nominalna veličina	250 mm	300 mm
Težina	420 g	560 g
Pakovanje	5 kom	5 kom

INDEKS	SMENA	DATUM	POTPIS	<b>KJG</b> QUALITY	
MARKA MAT.		K.O.	TEŽINA kg	RAZMERE	
DIM.-POLUPROIZVOD			STN	BROJ KAT.	
IZRADIO	Ing. Kluska M.		BELEŠKA	BR.POZICIJE	
PROVERIO					
TEHNOL.	TEHNOL.		STARI CRTEŽ	BR.CRTEŽA	
NAZIV			KNS-STUS 267501 KNS-STUS 267502		
Kružne makaze za lim D			Broj listova	List	

Kreirano: 22.04.2026 12:07:50

Tehničke promene moguće