

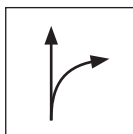
TEHNIČKI LIST

# MAKAZE ZA LIM KOMBI D PVC

# KNS-STUS 270011

## KARAKTERISTIKE:

- kombinirane škare za lim pogodne za izradu zakrivljenih i dugih neprekinutih rezova
- verzija – desne
- Induktivno kaljena sečiva
- tvrdoća: 60-62 HRC
- drška presvučena crvenom plastikom



**MAKAZE ZA DESNU STRANU:**  
dizajniran da seče desne krivine  
(luk s leva na desno)

**DETALJ:** Desna verzija



Visoko legirani alatni čelik

Tehnički parametri	
Model	KNS-STUS 270011
Nominalna veličina	280 mm
Težina	600 g
Pakovanje	5 kom

INDEKS	SMENA	DATUM	POTPIS		
MARKA MAT.		K.O.	TEŽINA kg	RAZMERE	
DIM.-POLUPROIZVOD			STN	BR.OJ KAT.	
IZRADIO	Ing. Kluska M.		BELEŠKA	BR.POZICIJE	
PROVERIO					
TEHNOL.	TEHNOL.		STARI CRTEŽ	BR.CRTEŽA	
NAZIV			Broj listova	KNS-STUS 270011	List
Makaze za lim KOMBI D PVC					

Kreirano: 22.04.2026 01:27:49

Tehničke promene moguće