

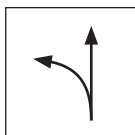
TEHNIČKI LIST

MAKAZE ZA LIM KOMBI L

KNS-STUS 270501

KARAKTERISTIKE:

- kombinirane škare za lim pogodne za izradu zakrivljenih i dugih neprekinutih rezova
- verzija – leve
- Induktivno kaljena sečiva
- tvrdoća: 60-62 HRC
- drška crvena, lakirana



MAKAZE ZA LEVU STRANU:

dizajniran da seče leve krivine
(luk s desna na levo)

DETALJ: Leva verzija



Visoko legirani alatni čelik

| | | | | | |
|-----------------------|----------------|-------|-----------------|-----------------------|--|
| INDEKS | SMENA | DATUM | POTPIS | KJG QUALITY | |
| MARKA MAT. | | K.O. | TEŽINA kg | RAZMERE | |
| DIM.-POLUPROIZVOD | | | STN | BROJ KAT. | |
| IZRADIO | Ing. Kluska M. | | BELEŠKA | BR.POZICIJE | |
| PROVERIO | | | | | |
| TEHNOL. | TEHNOL. | | STARI CRTEŽ | BR.CRTEŽA | |
| NAZIV | | | KNS-STUS 270501 | | |
| Makaze za lim KOMBI L | | | Broj listova | List | |

Kreirano: 22.04.2026 08:53:11

Tehničke promene moguće

| Tehnički parametri | |
|--------------------|-----------------|
| Model | KNS-STUS 270501 |
| Nominalna veličina | 280 mm |
| Težina | 600 g |
| Pakovanje | 5 kom |