

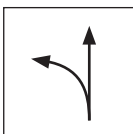
TEHNIČKI LIST

# MAKAZE ZA LIM KOMBI L PVC

# KNS-STUS 270511

## KARAKTERISTIKE:

- kombinirane škare za lim pogodne za izradu zakrivljenih i dugih neprekinutih rezova
- verzija – leve
- Induktivno kaljena sečiva
- tvrdoća: 60-62 HRC
- drška presvučena crvenom plastikom



## MAKAZE ZA LEVU STRANU:

dizajniran da seče leve krivine  
(luk s desna na levo)

DETALJ: Leva verzija



Visoko legirani alatni čelik

INDEKS	SMENA	DATUM	POTPIS		
MARKA MAT.		K.O.	TEŽINA kg	RAZMERE	
DIM.-POLUPROIZVOD			STN	BROJ KAT.	
IZRADIO	Ing. Kluska M.		BELEŠKA	BR.POZICIJE	
PROVERIO					
TEHNOL.	TEHNOL.		STARI CRTEŽ	BR.CRTEŽA	
NAZIV	Makaze za lim KOMBI L PVC		Broj listova	KNS-STUS 270511	List

Kreirano: 21.04.2026 22:48:53

Tehničke promene moguće

Tehnički parametri	
Model	KNS-STUS 270511
Nominalna veličina	280 mm
Težina	600 g
Pakovanje	5 kom