

TEHNIČKI LIST

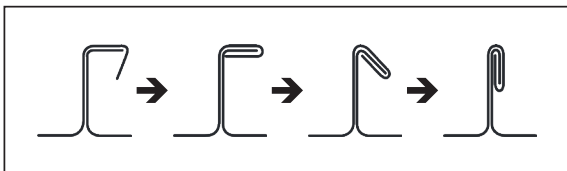
ZAPTIVAČ FALCA SPIDER

KNS-SCHLEBACH SPIDER



osnovni profil
FALZ KJG

POSTUPAK ZATVARANJA:



OPIS:

Mašina za preklapanje nove generacije **SPIDER** u kompaktnom i laganom dizajnu za izradu kosih i dvostrukih vertikalnih žlebova u jednoj operaciji.

Mašina se može koristiti za ravne i zakrivljene profilisane oblike sa radijusom od 600 mm. Pod uslovom da se prethodno profilisani oblici izrađuju na Schlebach mašini za profilisanje.

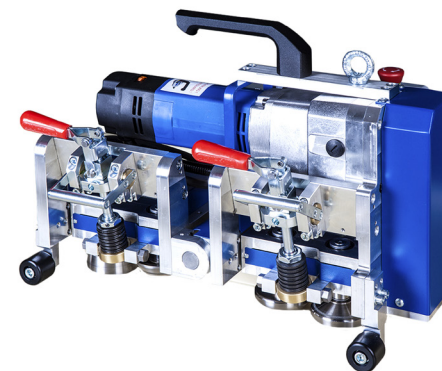
Mašina se koristi za visine žlebova od 25, 32 i 38 mm.

Parametri obrađivanog lima

Debljina	TiZn – do 0,80 mm Cu – do 0,80 mm Al – do 0,80 mm Pzn – do 0,65 mm Inox – do 0,50 mm
Najmanji poluprečnik	profilisanje od radijusa od 600 mm

Technické parametre

Dužina mašine	465 mm
Širina mašine	255 mm
Visina mašine	293 mm
Brzina profilisanja	14,0 m/min
Pogon mašine	230 V, 50 Hz, 1-faza
Ulazna snaga	1,2 kW
Težina	19 kg



INDEKS	SMENA	DATUM	POTPIS	KJG QUALITY	<i>Schlebach</i> Produktion für die Baubranche
MARKA MAT.		K.O.	TEŽINA kg	RAZMERE	
DIM.-POLUPROIZVOD			STN	BROJ KAT.	
PROPORCIJE UREĐAJA			BELEŠKA	BR.POZICIJE	
IZRADIO	Ing. Kluska M.		STARI CRTEŽ	BR.CRTEŽA	
PROVERIO		TEHNOL.			
NAZIV			KNS-SCHLEBACH SPIDER		
Zaptivač falca SPIDER			Broj listova	List	

Kreirano: 21.04.2026 09:08:51

Tehničke promene moguće