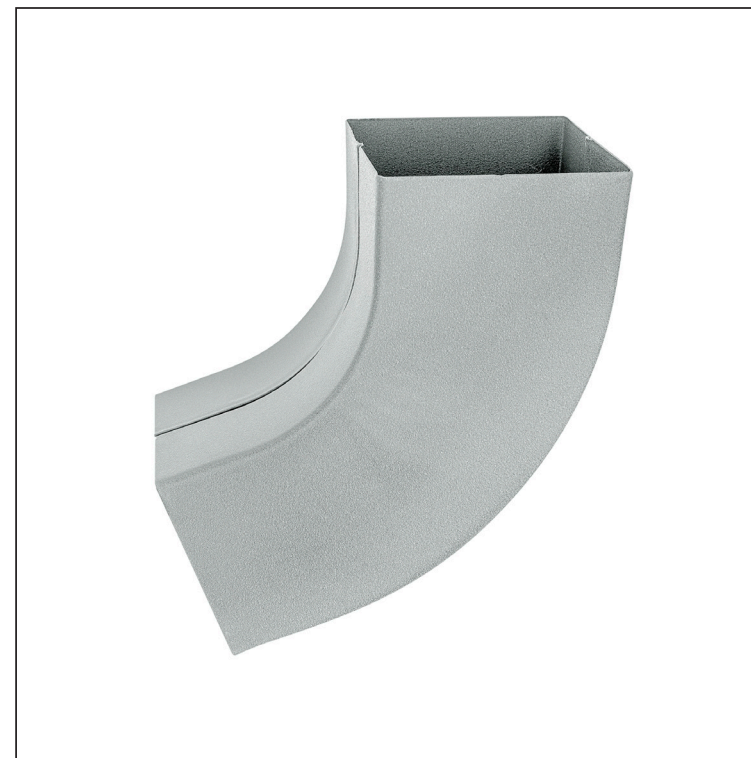


TEHNIČKI LIST

KOLENO ČETVRTASTO 72°

W.15H-WKH



ZSM Aluminijum obojeni W.15 – Cink siva W.15 – RAL extra

| Dimenzije [mm] | | | |
|--------------------|---------|-----------|-----|
| Nominalna veličina | AxA | A1xA1 | L |
| 80/80 | 78 x 78 | 83 x 83 | 210 |
| 100/100 | 98 x 98 | 103 x 103 | 270 |

| | | | | |
|-----------------------|----------------|-------|--------------|---|
| INDEKS | SMENA | DATUM | POTPIS |    |
| MARKA MAT. | | | | |
| DIM.-POLUPROIZVOD | | K.O. | TEŽINA kg | RAZMERE |
| PROPORCIJE UREĐAJA | | | STN | BROJ KAT. |
| IZRADIO | Ing. Kluska M. | | BELEŠKA | BR.POZICIJE |
| PROVERIO | | | | |
| TEHNOL. | TEHNOL. | | STARI CRTEŽ | BR.CRTEŽA |
| NAZIV | | | Broj listova | W.15H-WKH List  |
| Koleno četvrtasto 72° | | | | |

Kreirano: 04.06.2026 02:46:09

Tehničke promene moguće

TEHNIČKI LIST

KOLENO ČETVRTASTO 72°

W.15H-WKH



ZSM Aluminijum obojeni W.15 – Cink siva W.15 – RAL extra

| | | | | | | |
|------------------------|-------|---------|--------|---|---|--|
| INDEKS | SMENA | DATUM | POTPIS |  |  |  |
| MARKA MAT. | | | | | | |
| DIM.-POLUPROIZVOD | | | | | | |
| PROPORCIJE UREĐAJA | | | | | STN | BROJ KAT. |
| IZRADIO Ing. Kluska M. | | | | BELEŠKA | BR.POZICIJE | |
| PROVERIO | | | | STARI CRTEŽ | BR.CRTEŽA | |
| TEHNOL. | | TEHNOL. | | NAZIV | | |
| | | | | Koleno četvrtasto 72° | | |
| | | | | Broj listova | | W.15H-WKH List  |

Kreirano: 04.06.2026 02:46:09

Tehničke promene moguće

| Dimenzije [mm] | | | |
|--------------------|-----------|-----------|-----|
| Nominalna veličina | AxA | A1xA1 | L |
| 120/120 | 118 x 118 | 123 x 123 | 300 |