

KJG

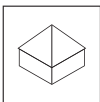
QUALITY®

KATALOG KROVNI POKRIVAČI KJG





ODGOVORNI PARTNER ZA VAŠ KROV



Krovni pokrivači KJG FALZ

■ Krovni pokrivači KJG FALZ	6
■ Nijanse boja i kvalitet boje	8
■ Oprema – krovni pokrivači KJG FALZ	10

Krovni pokrivač UNI

■ Krovni pokrivač UNI 1	12
■ Nijanse boja i kvalitet boje	14
■ Oprema – krovni pokrivač UNI 1	15
■ Krovni pokrivač UNI 2	16
■ Nijanse boja i kvalitet boje	18
■ Oprema – krovni pokrivač UNI 2	19

Trapezni profili TR

■ Krovni trapez 18A	20
■ Krovni trapez 18A+	20
■ Krovni trapez 35A	21
■ Krovni trapez 35A+	21
■ Fasadni trapez 18B	22
■ Fasadni trapez 18B+	22
■ Fasadni trapez 35B	23
■ Fasadni trapez 35B+	23
■ Nijanse boja i kvalitet boje	24
■ Oprema – trapezni profili TR	25

Krovni pokrivači KJG CLICK sistem

■ Krovni panel CLICK 205 P, R, T25, T58	26
■ Krovni panel CLICK 306 P, R, T25, T58	26
■ Krovni panel CLICK 515 P, R, T25, T58	26
■ Nijanse boja i kvalitet boje	28
■ Oprema – krovni pokrivači KJG CLICK sistem	29

Krovni pokrivači KJG krovni romb

■ Krovni pokrivači KJG krovni romb 350 x 350	30
■ Nijanse boja i kvalitet boje	32
■ Oprema – krovni pokrivači KJG krovni romb	33

Fasadna ploča KJG

■ Fasadna ploča P, R, RR, DD, RDD	34
-----------------------------------	----



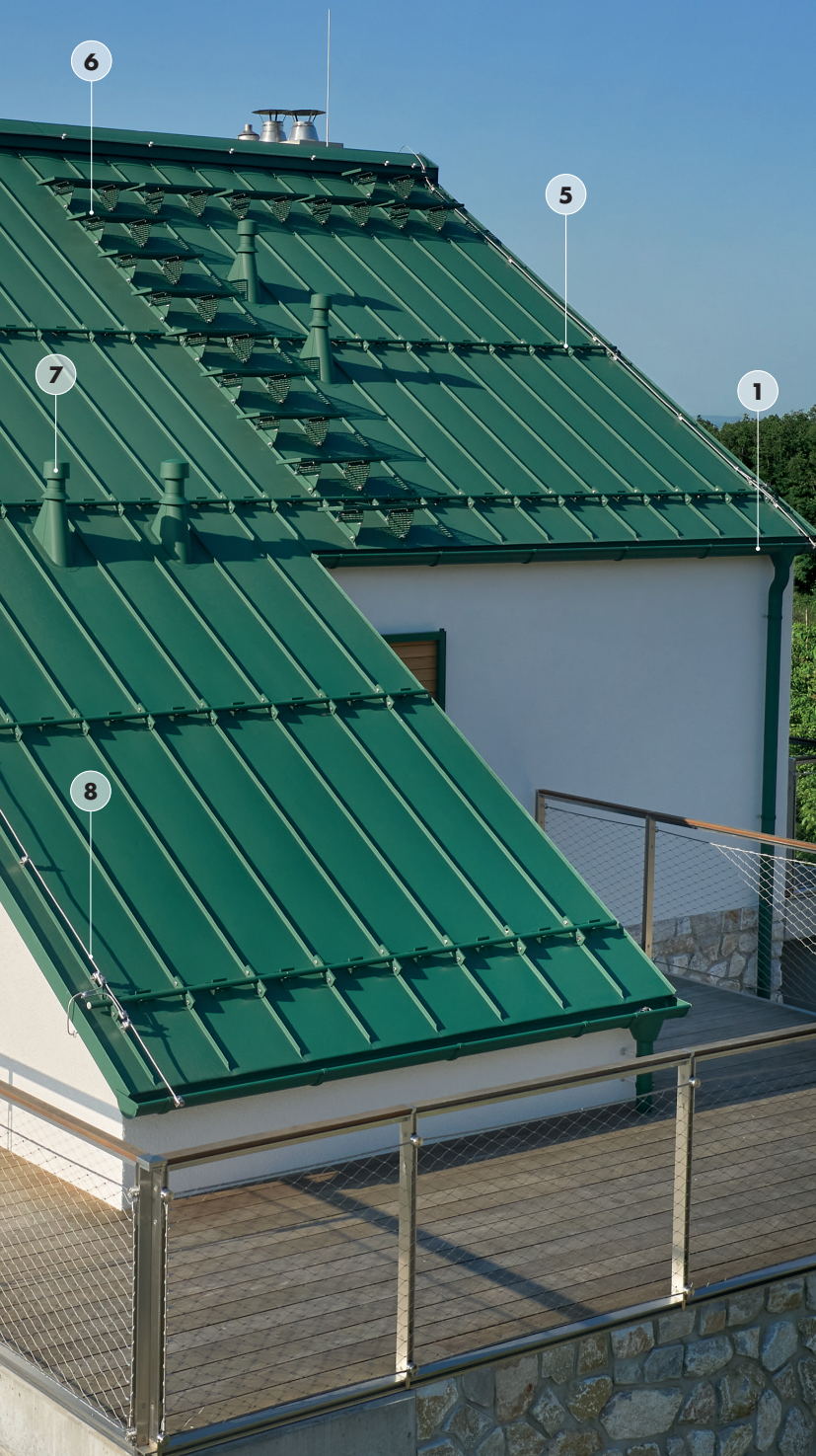
KOMPLETAN KROVNI SISTEM KROVNI POKRIVAČI KJG FALZ



3

2

4



KJG se specializuje ne samo za odvodne sisteme već i za krovove, krovnu opremu i još mnogo toga. Svi proizvodi imaju konzistentne boje i harmonično se uklapaju u celinu. Ipak, naš prioritet ostaje obezbeđivanje maksimalnog kvaliteta, ponuda pouzdanih proizvoda i rešenja za krovne i odvodne sisteme.

1

OLUČNI SISTEM KJG

2

KROVNI POKRIVAČI KJG FALZ

3

VETAR LAJSNA

4

SLEMENJAK

5

SNGOBRANI

6

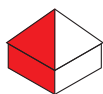
KROVNE STEPENICE

7

VENTILACIONE GLAVE

8

DEHN – GROMOBRANSKI SISTEM



Krovni pokrivači KJG FALZ

Tehnički parametri KJG FALZ

Razvijena širina trake (mm)	Aksijalno rastojanje (cca mm)	Širina pokrivanja (cca mm)
417	343	347
500	426	430
625	551	555
650	576	580
670	596	600

Napravljen od materijala

-  Pocink
-  Bakar
-  Inox
-  Cinkotit
-  Cinkotit Patina, Škriljevca siva
-  Cinkotit Patina, Plavo siva
-  Aluminijum
-  Pocink obojeni
-  Pocink obojeni MATT
-  Pocink obojeni STUCCO
-  Pocink obojeni MATT STUCCO
-  Aluminijum obojeni
-  Aluminijum obojeni W.15
-  Aluminijum obojeni STUCCO
-  Aluminijum obojeni W.15 STUCCO

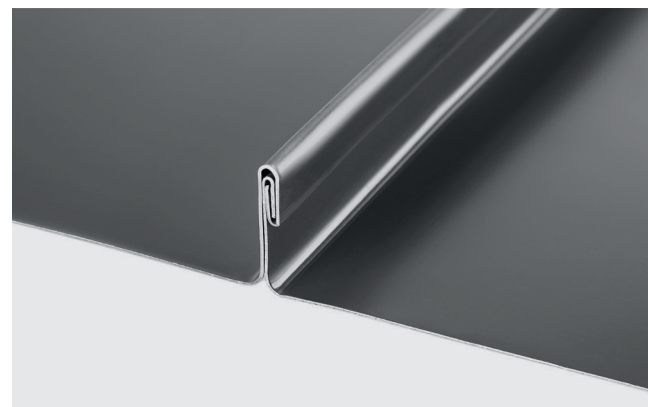
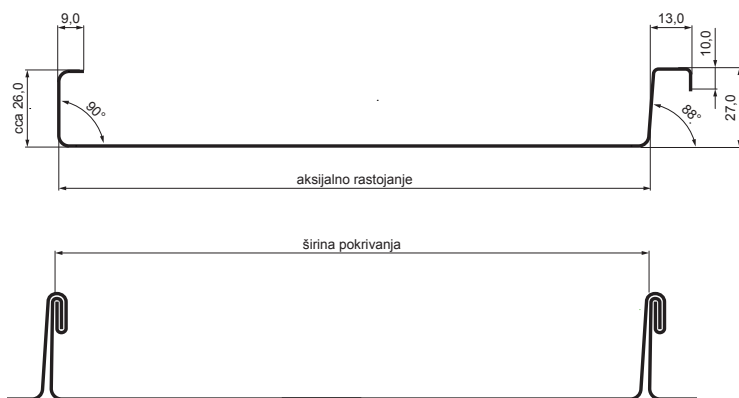
Krovni pokrivači KJG FALZ

Tradicija i moderna tehnologija u jednom

KJG FALZ je visokokvalitetni krovni pokrivač sa šavovima (falcovima) koji se ističe svojom elegancijom, izdržljivošću i univerzalnom upotrebom. Zahvaljujući preciznoj obradi i pouzdanom sistemu zaključavanja, pruža **maksimalnu zaštitu od kiše, snega i jakog vetra.**

Ovaj pokrivač je idealan za moderne i za istorijske zgrade, sa svojom fleksibilnošću koja mu omogućava da pokrije čak i složene oblike krovova. **Jednostavna montaža, mala težina i dugotrajnost** čine KJG FALZ odličnom investicijom za svaki dom.

Izaberite KJG FALZ – **kombinaciju tradicionalnog izgleda i inovacije za savršen krov!**







1 Natur

PZ Pocink 1	M Bakar 3	N Inox 4	TZ Cinkotit 5	TZ Patina – BG Plavo siva RAL 7045 6	TZ Patina – SG Škriljevca siva RAL 7043 7	W Aluminijum 15
--------------------------	------------------------	-----------------------	----------------------------	--	---	------------------------------

2 Pocink obojeni Poliester 25 µm

TM Testa di Moro RAL 8028 1	AN Antracit RAL 7016 2	IC Intenzivno crna RAL 9005 3	OC Vinsko crvena RAL 3009 4	MH Bakarno smeđa RAL 8004 5	SB Prijavo bela RAL 9002 6	BH Silver RAL 9006 7
PS Prašinasto siva RAL 7037 8	MM Bakarno smeđa RAL extra 9	BHT Tamno silver RAL 9007 10	MZ Mahovinasto zelena RAL 6005 11	MOT Tamno plava RAL 5010 12	TZ Trava zelena RAL 6011 13	TH Tamno braon ČOKO RAL 8017 14

3 Pocink obojeni Poliuretan 35 µm RWG

BHT – P.20 Tamno silver RAL 9007 1
--

5 Pocink obojeni MATT Poliester 35 µm – 3D EFFECT

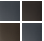
ANM Antracit RAL 7016 19	TMM Testa di Moro RAL 8028 20	ICM Intenzivno crna RAL 9005 21	MHM Bakarno smeđa RAL 8004 22	OCM Vinsko crvena RAL 3009 23	PSM Prašinasto siva RAL 7037 24
--	---	---	---	---	---

6 Pocink obojeni STUCCO Poliester 25 µm

ANS Antracit RAL 7016 25	TMS Testa di Moro RAL 8028 26	ICS Intenzivno crna RAL 9005 27	QCS Vinsko crvena RAL 3009 28	MHS Bakarno smeđa RAL 8004 29
--	---	---	---	---

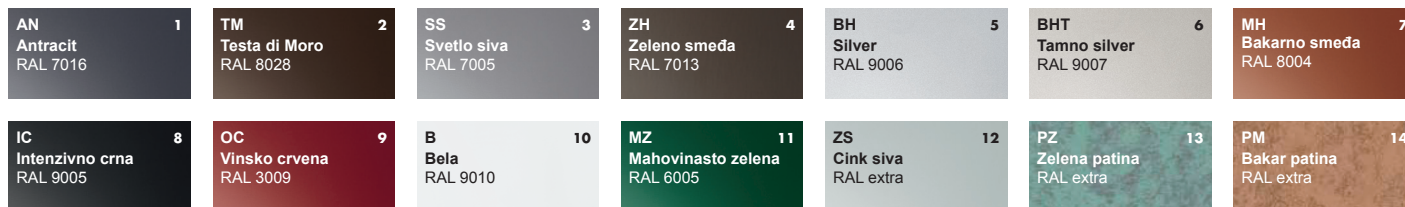
Technologie štampa ne dozvoljava tačnu reprodukciju boja premaza, stoga su prikazane boje indikativne i mogu se razlikovati od stvarnih. Boje uzoraka podležu proizvodnim tolerancijama i mogu se neznatno razlikovati od materijala koji se isporučuje na gradilište.




7  **Pocink obojeni MATT STUCCO**
Poliester 35 µm – 3D EFFECT




8  **Aluminijum obojeni**
Poliester 25 µm




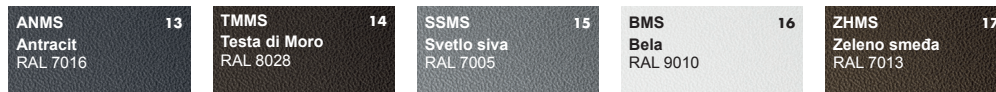
9  **Aluminijum obojeni W.15**
Poliester 25 µm – 3D EFFECT



10  **Aluminijum obojeni STUCCO**
Poliester 25 µm



11  **Aluminijum obojeni W.15 STUCCO**
Poliester 25 µm – 3D EFFECT





Inox hafter FALZ



Pocinkovani vijak za hafter sa TORX prihvatom



Zaptivna traka za žlebove KJG FALZ



Krovni stepenik, set 800 x 250



Krovni držač FALZ za solarne panele



Noslač cevi snegobrana za falcovani krov



Nastavak za noslač snegobrana za falcovani krov



Rezač leda snegobrana za falcovani krov



Cev za snegobran



PVC spojnica cevi snegobrana



PVC poklopac cevi snegobrana



PVC odstojni prsten za nastavak nosača snegobrana



Krovni stepenik na montažnoj ploči



Držač prečke na montažnoj ploči sa osiguračem



Montažna ploča za solarni panel



Osnovna montažna ploča



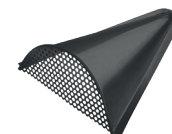
Držač cevi sa jednim rupom na montažnoj ploči



Držač cevi sa dve rupe na montažnoj ploči



Podnožje za ventilaciju - Trihter, ventilaciona glava + EPDM



Element za ventilaciju slemena





Krovni pokrivači UNI 1

Tehnički parametri UNI 1

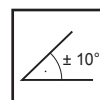
Širina pokrivanja	1 105,0
Ukupna širina	1 195,0
Visina profila	23,0
Visina navoja (standard / nestandard)	20/15
Dužina modula (standard / nestandard)	350/400
Minimalna dužina	480,0
Maksimalna dužina	8 400,0

Napravljen od materijala

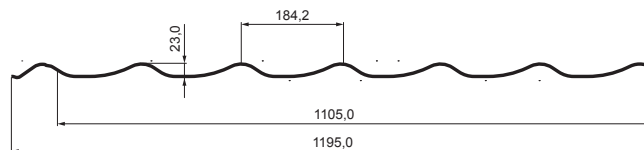
- Pocink obojeni
- Pocink obojeni MATT
- Pocink obojeni STUCCO
- Pocink obojeni MATT STUCCO
- Aluminijum obojeni



Mogućnost nanošenja filca protiv kondenzacije i buke (UNI 1 SQ)



Minimalni nagib



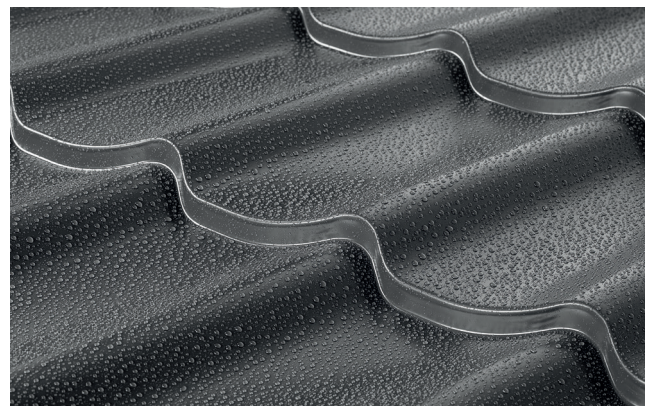
Krovni pokrivači UNI 1 Kombinacija elegancije, izdržljivosti i praktičnosti

Tražite krovni materijal koji će vašem domu dati moderan izgled uz maksimalnu zaštitu od nepovoljnih vremenskih uslova? **UNI 1** je idealno rešenje! Ovaj moderan limeni pokrivač kombinuje bezvremenski dizajn klasičnog crepa sa prednostima laganog i čvrstog lima.

Zahvaljujući preciznoj obradi i kvalitetnim materijalima, pruža **visoku otpornost na ekstremne vremenske uslove, kao što su jak vetar, kiša ili mraz**. Istovremeno, održava stabilnost boje i dug životni vek bez potrebe za zahtevnim održavanjem.

Montaža UNI 1 krova je **brza i efikasna**, štedeći vreme i troškove instalacije. Zahvaljujući maloj težini, ne opterećuje krovnu konstrukciju, što ga čini pogodnim ne samo za nove objekte, već i za rekonstrukciju starijih objekata.

Izaberite UNI 1 i dajte svom domu **moderan izgled, pouzdanu zaštitu i izuzetan kvalitet koji će trajati decenijama!**







2 Pocink obojeni Poliester 25 µm

TM Testa di Moro RAL 8028	AN Antracit RAL 7016	IC Intenzivno crna RAL 9005	OC Vinsko crvena RAL 3009	MH Bakarno smeđa RAL 8004	SB Prijavo bela RAL 9002	BH Silver RAL 9006
PS Prašinasto siva RAL 7037	MM Bakarno smeđa RAL extra	BHT Tamno silver RAL 9007	MZ Mahovinsto zelena RAL 6005	MOT Tamno plava RAL 5010	TZ Trava zelena RAL 6011	TH Tamno braon ČOKO RAL 8017
B Bela RAL 9010	LS Svetlo siva RAL 7035	SK Slonova kost RAL 1015	RC Rally crvena RAL 3020			

5 Pocink obojeni MATT Poliester 35 µm – 3D EFFECT

ANM Antracit RAL 7016	TMM Testa di Moro RAL 8028	ICM Intenzivno crna RAL 9005	MHM Bakarno smeđa RAL 8004	OCM Vinsko crvena RAL 3009	PSM Prašinasto siva RAL 7037
------------------------------------	---	---	---	---	---

6 Pocink obojeni STUCCO Poliester 25 µm

ANS Antracit RAL 7016	TMS Testa di Moro RAL 8028	ICS Intenzivno crna RAL 9005	OCS Vinsko crvena RAL 3009	MHS Bakarno smeđa RAL 8004
------------------------------------	---	---	---	---

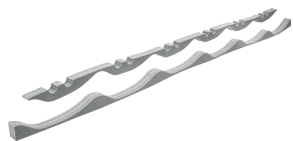
7 Pocink obojeni MATT STUCCO Poliester 35 µm – 3D EFFECT

ANMS Antracit RAL 7016	TMMS Testa di Moro RAL 8028
-------------------------------------	--

8 Aluminijum obojeni Poliester 25 µm

AN Antracit RAL 7016	TM Testa di Moro RAL 8028	BH Silver RAL 9006	BHT Tamno silver RAL 9007	B Bela RAL 9010
-----------------------------------	--	---------------------------------	--	------------------------------

Technologie štampa ne dozvoljava tačnu reprodukciju boja premaza, stoga su prikazane boje indikativne i mogu se razlikovati od stvarnih. Boje uzoraka podležu proizvodnim tolerancijama i mogu se neznatno razlikovati od materijala koji se isporučuje na gradilište.



Zaptivna traka siva za
crepni lim UNI 1



Slemenjak za krov



Prednji završetak slemena



Okrugli završetak slemena



Slemenjak za ventilaciju



Lučni snegobran



EPDM podloška za lučni snegobran



Snegobran



Pocinkovano ojačanje
snegobrana



EPDM podloška snegobrana



Dimnjačka kapa
Ø 150 mm



Crevo sa šelnom
65 cm/15 rebara



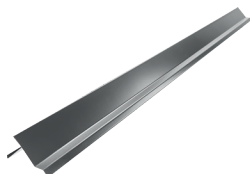
Krovni stepenik za krovni
pokrivač UNI



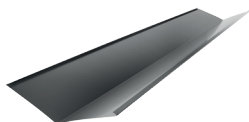
Spojnica platforme sa
krovnim stepenikom



Uvodni lim



Vetar lajsna



Uvala



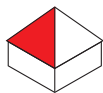
Zaptivna traka na krovu



Pocinkovani vijak farmer



Korektivni sprej 400 ml



Krovni pokrivači UNI 2

Tehnički parametri UNI 2

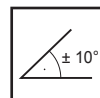
Širina pokrivanja	1 100,0
Ukupna širina	1 184,0
Visina profila	24,5
Visina navoja (standard / nestandard)	20/15
Dužina modula (standard / nestandard)	350/400
Minimalna dužina	480,0
Maksimalna dužina	8 400,0

Napravljen od materijala

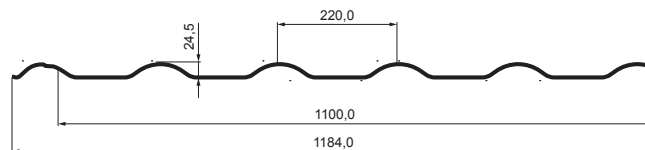
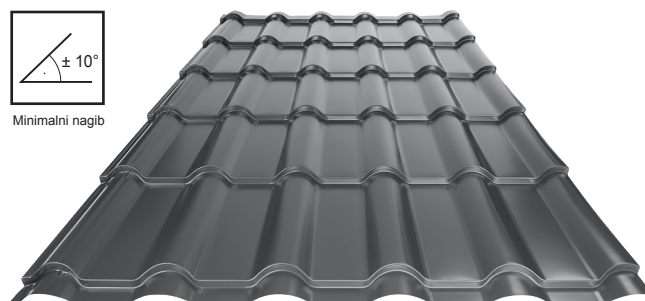
- Pocink obojeni
- Pocink obojeni MATT
- Pocink obojeni STUCCO
- Pocink obojeni MATT STUCCO
- Aluminijum obojeni



Mogućnost nanošenja filca protiv kondenzacije i buke (UNI 2 SQ)



Minimalni nagib



Krovni pokrivači UNI 2

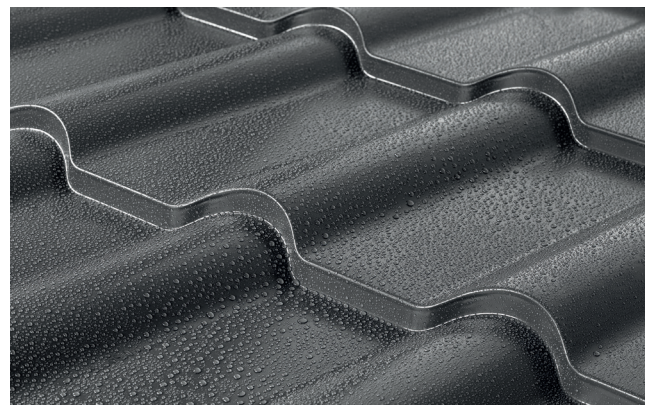
Klasična elegancija u modernom obliku

Krov je kruna vaše kuće i zato zaslužuje najbolje! **UNI 2** je pouzdan limeni pokrivač koji kombinuje bezvremenski dizajn i visoku funkcionalnost. Njegov elegantan profil daje krovu ekskluzivan izgled uz izuzetnu otpornost na vremenske uslove.

Zahvaljujući preciznoj obradi i visokokvalitetnim materijalima, možete se osloniti na dugotrajnost, minimalno održavanje i visoku mehaničku čvrstoću. **UNI 2 je dizajniran da izdrži vetar, kišu, sneg i UV zračenje**, obezbeđujući zaštitu vašeg doma dugi niz godina.

Montaža ovog pokrivača je **brza i laka**, što omogućava efikasnu implementaciju krovnih projekata bez nepotrebnih komplikacija. Štaviše, zahvaljujući maloj težini, ne opterećuje krovnu konstrukciju, što će ceniti vlasnici novih zgrada i onih rekonstruisanih.

Priušтите svom domu **UNI 2 – savršenu harmoniju estetike, izdržljivosti i modernog dizajna!**







2 Pocink obojeni Poliester 25 µm

TM Testa di Moro RAL 8028	AN Antracit RAL 7016	IC Intenzivno crna RAL 9005	OC Vinsko crvena RAL 3009	MH Bakarno smeđa RAL 8004	SB Prijavo bela RAL 9002	BH Silver RAL 9006
PS Prašinasto siva RAL 7037	MM Bakarno smeđa RAL extra	BHT Tamno silver RAL 9007	MZ Mahovinsto zelena RAL 6005	MOT Tamno plava RAL 5010	TZ Trava zelena RAL 6011	TH Tamno braon ČOKO RAL 8017
B Bela RAL 9010	LS Svetlo siva RAL 7035	SK Slonova kost RAL 1015	RC Rally crvena RAL 3020			

5 Pocink obojeni MATT Poliester 35 µm – 3D EFFECT

ANM Antracit RAL 7016	TMM Testa di Moro RAL 8028	ICM Intenzivno crna RAL 9005	MHM Bakarno smeđa RAL 8004	OCM Vinsko crvena RAL 3009	PSM Prašinasto siva RAL 7037
------------------------------------	---	---	---	---	---

6 Pocink obojeni STUCCO Poliester 25 µm

ANS Antracit RAL 7016	TMS Testa di Moro RAL 8028	ICS Intenzivno crna RAL 9005	OCS Vinsko crvena RAL 3009	MHS Bakarno smeđa RAL 8004
------------------------------------	---	---	---	---

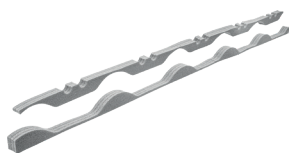
7 Pocink obojeni MATT STUCCO Poliester 35 µm – 3D EFFECT

ANMS Antracit RAL 7016	TMMS Testa di Moro RAL 8028
-------------------------------------	--

8 Aluminijum obojeni Poliester 25 µm

AN Antracit RAL 7016	TM Testa di Moro RAL 8028	BH Silver RAL 9006	BHT Tamno silver RAL 9007	B Bela RAL 9010
-----------------------------------	--	---------------------------------	--	------------------------------

Technologie štampa ne dozvoljava tačnu reprodukciju boja premaza, stoga su prikazane boje indikativne i mogu se razlikovati od stvarnih. Boje uzoraka podležu proizvodnim tolerancijama i mogu se neznatno razlikovati od materijala koji se isporučuje na gradilište.



Zaptivna traka siva za crepni lim UNI 2



Slemenjak za krov



Prednji završetak slemena



Okrugli završetak slemena



Slemenjak za ventilaciju



Lučni snegobran



EPDM podloška za lučni snegobran



Snegobran



Pocinkovano ojačanje snegobrana



EPDM podloška snegobrana



Dimnjačka kapa
Ø 150 mm



Crevo sa šelnom
65 cm/15 rebara



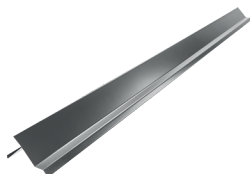
Krovni stepenik za krovni pokrivač UNI



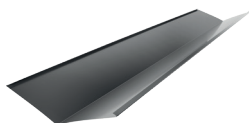
Spojnica platforme sa krovnim stepenikom



Uvodni lim



Vetar lajsna



Uvala



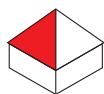
Zaptivna traka na krovu



Pocinkovani vijak farmer



Korektivni sprej 400 ml



Krovni trapez TR 18A

Tehnički parametri TR 18A

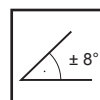
Širina pokrivanja	1 100,0
Ukupna širina	1 138,0
Visina profila	18,0
Minimalna dužina	480,0
Maksimalna dužina	8 000,0

Napravljen od materijala

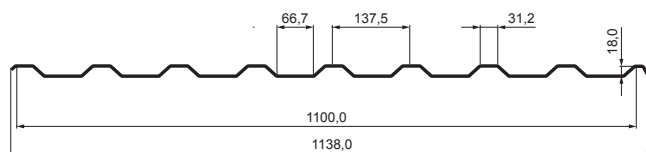
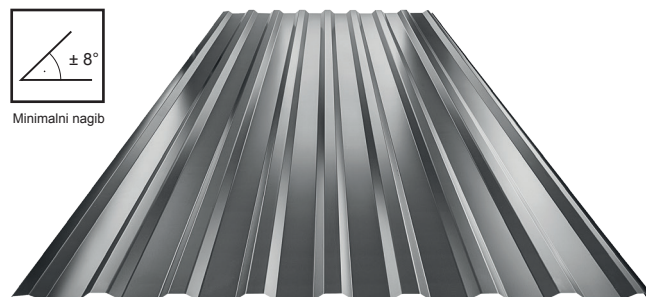
- Pocink
- Alucink
- Pocink obojeni
- Pocink obojeni MATT
- Aluminijum
- Aluminijum obojeni



Mogućnost nanošenja filca protiv kondenzacije i buke (TR 18A SQ)



Minimalni nagib



Krovni trapez TR 18A+

Tehnički parametri TR 18A+

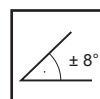
Širina pokrivanja	1 100,0
Ukupna širina	1 138,0
Visina profila	18,0
Minimalna dužina	480,0
Maksimalna dužina	8 000,0

Napravljen od materijala

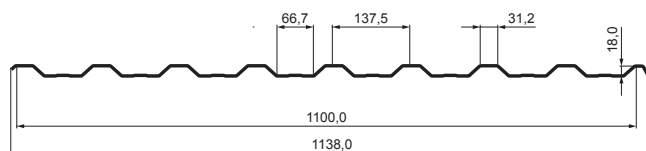
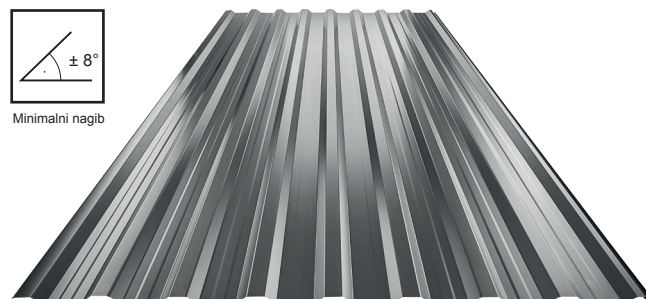
- Pocink
- Alucink
- Pocink obojeni
- Pocink obojeni MATT
- Aluminijum
- Aluminijum obojeni

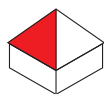


Mogućnost nanošenja filca protiv kondenzacije i buke (TR 18A+ SQ)



Minimalni nagib





Krovni trapez TR 35A

Tehnički parametri TR 35A

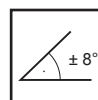
Širina pokrivanja	1 060,0
Ukupna širina	1 085,0
Visina profila	35,0
Minimalna dužina	480,0
Maksimalna dužina	8 000,0

Napravljen od materijala

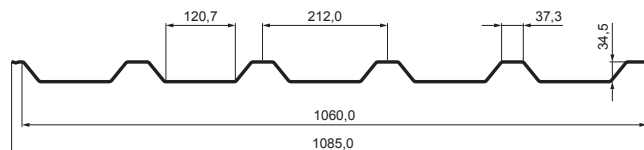
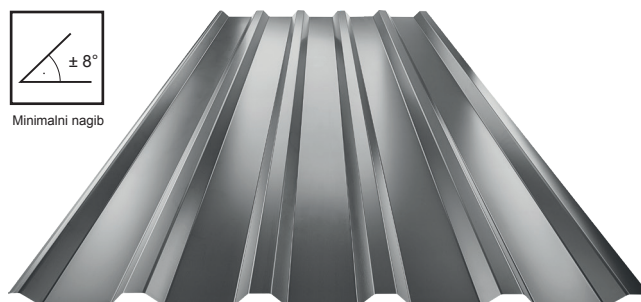
- Pocink
- Alucink
- Pocink obojeni
- Pocink obojeni MATT
- Aluminijum
- Aluminijum obojeni



Mogućnost nanošenja filca protiv kondenzacije i buke (TR 35A SQ)



Minimalni nagib



Krovni trapez TR 35A+

Tehnički parametri TR 35A+

Širina pokrivanja	1 060,0
Ukupna širina	1 085,0
Visina profila	35,0
Minimalna dužina	480,0
Maksimalna dužina	8 000,0

Napravljen od materijala

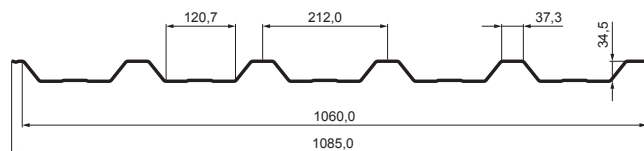
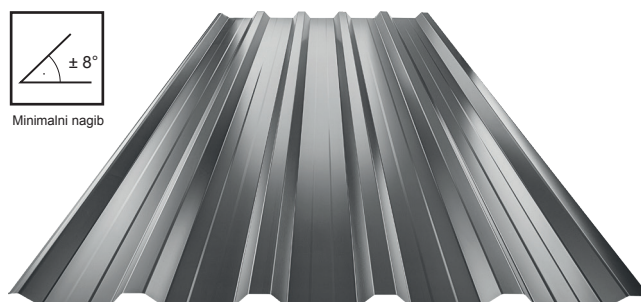
- Pocink
- Alucink
- Pocink obojeni
- Pocink obojeni MATT
- Aluminijum
- Aluminijum obojeni



Mogućnost nanošenja filca protiv kondenzacije i buke (TR 35A+ SQ)



Minimalni nagib





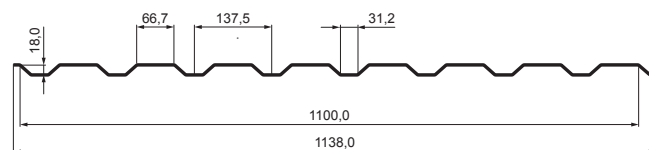
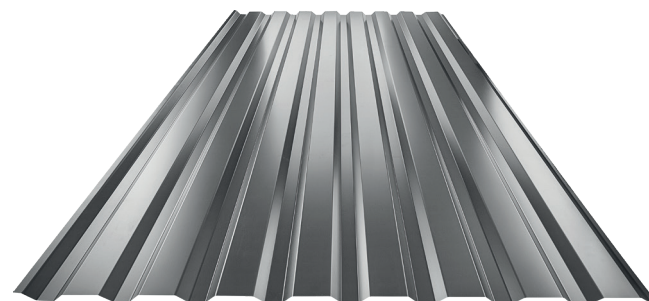
Fasadni trapez TR 18B

Tehnički parametri TR 18B

Širina pokrivanja	1 100,0
Ukupna širina	1 138,0
Visina profila	18,0
Minimalna dužina	480,0
Maksimalna dužina	8 000,0

Napravljen od materijala

- Pocink
- Alucink
- Pocink obojeni
- Pocink obojeni MATT
- Aluminijum
- Aluminijum obojeni



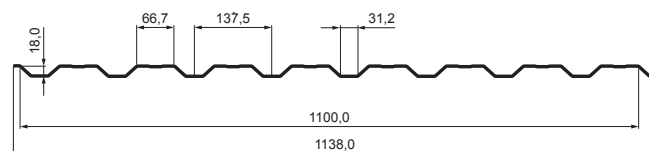
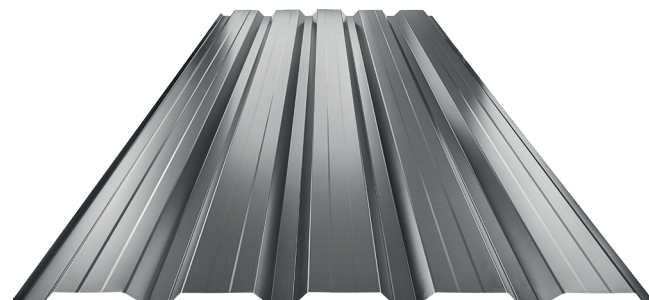
Fasadni trapez TR 18B+

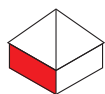
Tehnički parametri TR 18B+

Širina pokrivanja	1 100,0
Ukupna širina	1 138,0
Visina profila	18,0
Minimalna dužina	480,0
Maksimalna dužina	8 000,0

Napravljen od materijala

- Pocink
- Alucink
- Pocink obojeni
- Pocink obojeni MATT
- Aluminijum
- Aluminijum obojeni





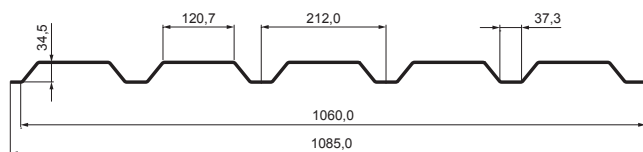
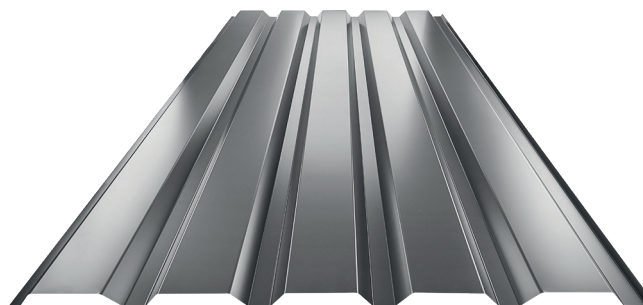
Fasadni trapez TR 35B

Tehnički parametri TR 35B

Širina pokrivanja	1 060,0
Ukupna širina	1 085,0
Visina profila	35,0
Minimalna dužina	480,0
Maksimalna dužina	8 000,0

Napravljen od materijala

- Pocink
- Alucink
- Pocink obojeni
- Pocink obojeni MATT
- Aluminijum
- Aluminijum obojeni



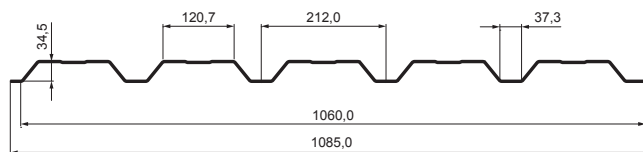
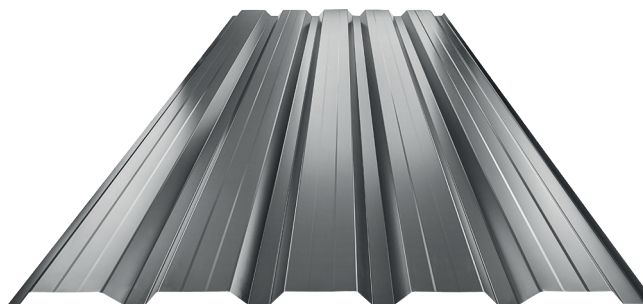
Fasadni trapez TR 35B+

Tehnički parametri TR 35B+

Širina pokrivanja	1 060,0
Ukupna širina	1 085,0
Visina profila	35,0
Minimalna dužina	480,0
Maksimalna dužina	8 000,0

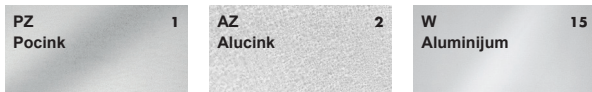
Napravljen od materijala

- Pocink
- Alucink
- Pocink obojeni
- Pocink obojeni MATT
- Aluminijum
- Aluminijum obojeni

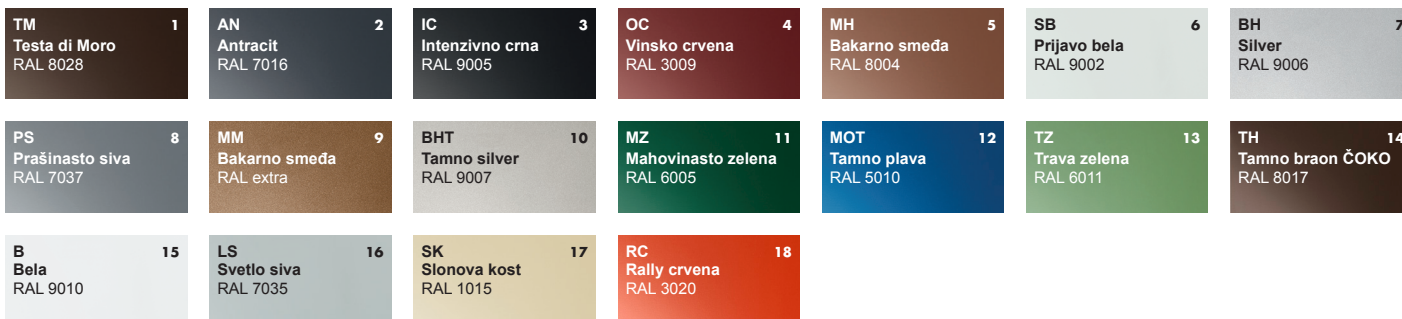


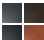


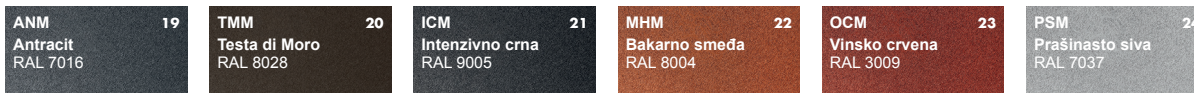
1  **Natur**



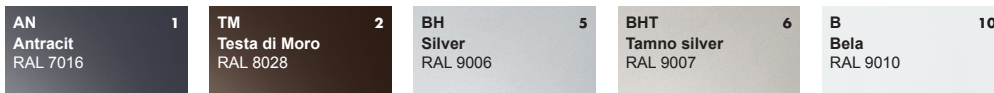
2  **Pocink obojeni**
Poliester 25 µm

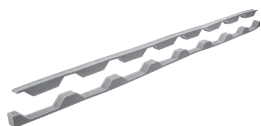


5  **Pocink obojeni MATT**
Poliester 35 µm – 3D EFFECT



8  **Aluminijum obojeni**
Poliester 25 µm





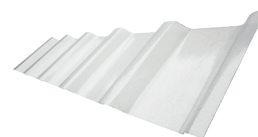
Zaptivna traka siva
za trapez TR 18



Zaptivna traka siva
za trapez TR 35



Fiberglas trapez
TR 18 [s=1,00]



Fiberglas trapez
TR 35 [s=1,00]



Pocinkovani vijak TR
za metal



Pocinkovani vijak TR
za drvo



Aluminijumska
podloška TR



Podloška ALUCINK



Pocinkovani vijak DABO



Držač za trapeze - 1 rupa



Držač za trapeze - 2 rupa



Cev snegobrana



PVC spojnica cevi
snegobrana



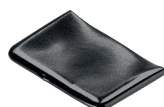
PVC poklopac cevi
snegobrana



PVC odstojni prsten za
nastavak nosača snegobrana



Rezač leda
za trapez



PVC crna navlaka
za rezač leda



Korektivni sprej 400 ml



Krovna folija DELUXE 250 g
samolepljiva traka



Perforani lim
100 mm / 5 mm / 30 m



Krovni panel KJG CLICK SYSTEM

Tehnički parametri KJG CLICK

Varijante	205	306	515
Širina pokrivanja	205,0	306,0	515,0
Ukupna širina	236,0	337,0	547,0
Visina profila	25,0	25,0	25,0
Minimalna dužina	780,0	780,0	780,0
Maksimalna dužina	8 000,0	8 000,0	8 000,0

P – PRAVO

R – RADIUS

T25 – PREPUSTA 25 mm

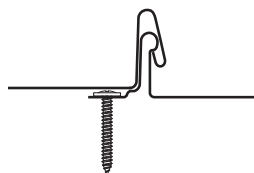
T58 – PREPUSTA 58 mm



Mogućnost nanošenja filca protiv kondenzacije i buke (CLICK PSQ)

Napravljen od materijala

- Pocink obojeni
- Pocink obojeni MATT
- Pocink obojeni STUCCO
- Pocink obojeni MATT STUCCO

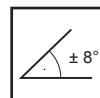


Krovni pokrivači KJG CLICK sistem Moderan dizajn sa jednostavnom montažom

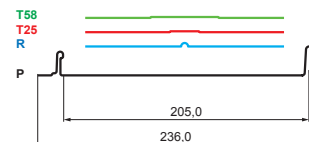
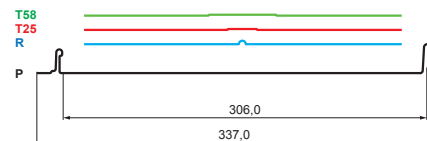
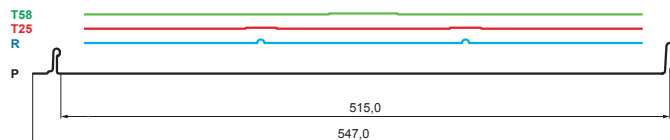
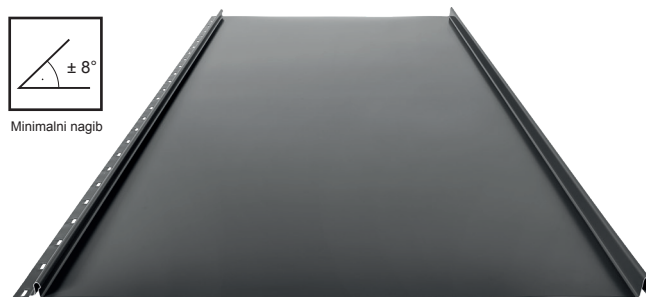
KJG CLICK je inovativni krovni pokrivač koji nudi moderan izgled, visoku izdržljivost i **maksimalno pojednostavljenu montažu**. Zahvaljujući posebnom sistemu spajanja, pojedinačni paneli se lako povezuju bez potrebe za dodatnim alatima, štedeći vreme i troškove instalacije.

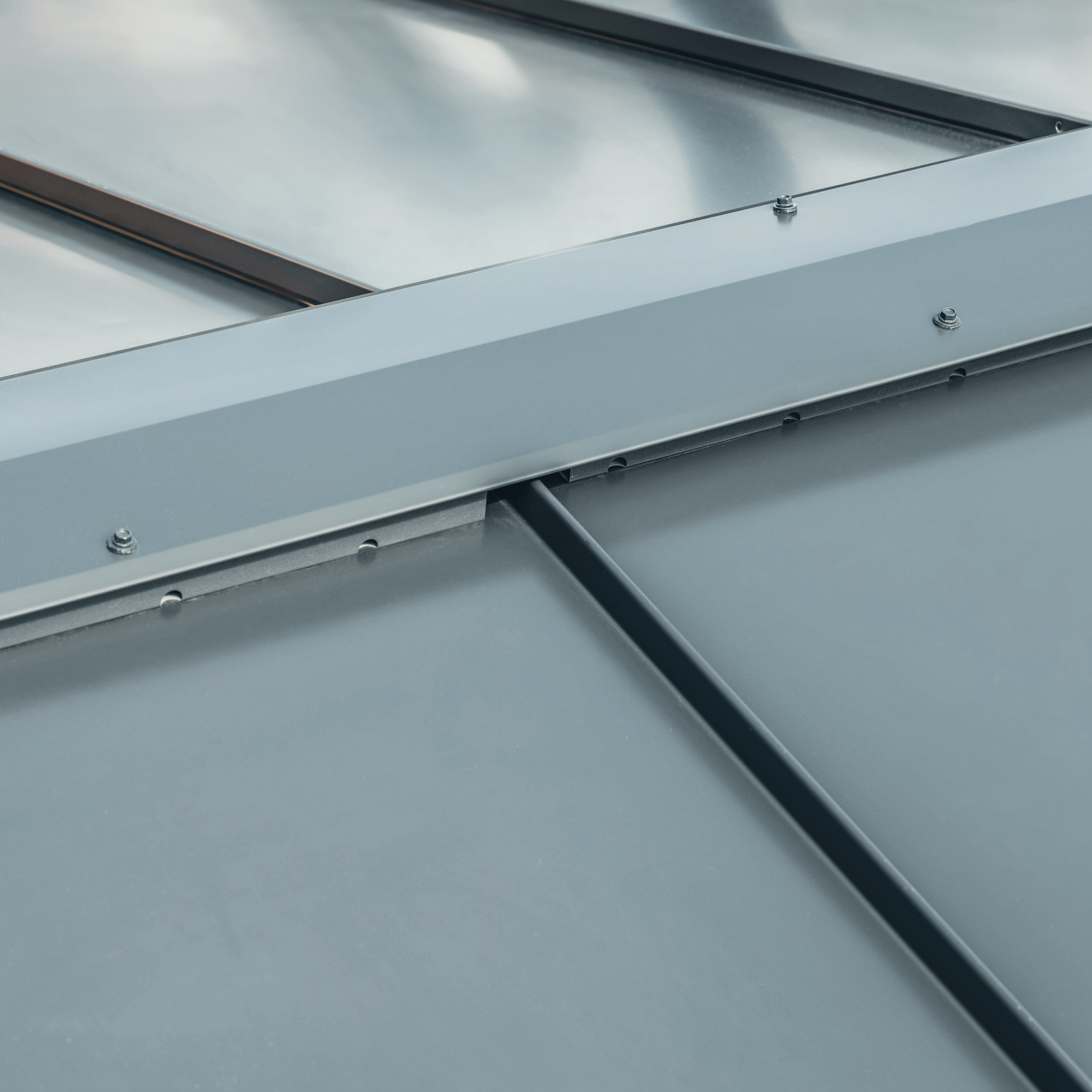
Ovaj sistem je dostupan u **četiri različita profila**, što mu omogućava da se prilagodi različitim tipovima zgrada – od moderne novogradnje do rekonstrukcije tradicionalnih zgrada. Pokrivač je izrađen od prvoklasnih materijala koji garantuju dug životni vek, otpornost na ekstremne vremenske uslove i minimalno održavanje.

Uz KJG CLICK dobijate **pouzdanu, estetsko i praktično rešenje** za vaš krov koje kombinuje naprednu tehnologiju sa elegantnim dizajnom!



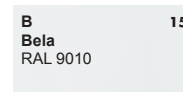
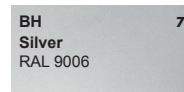
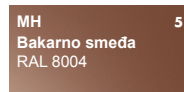
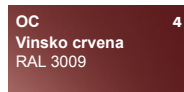
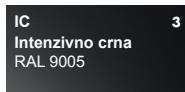
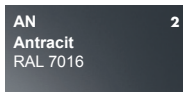
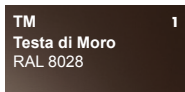
Minimalni nagib

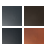


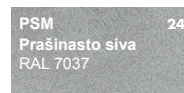
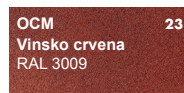
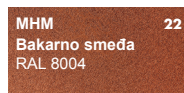
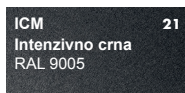
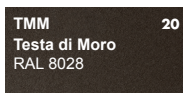
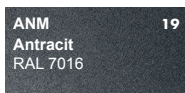




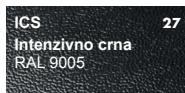
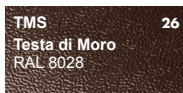
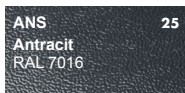
2  **Pocink obojeni**
Poliester 25 µm




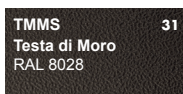
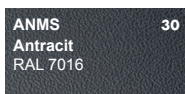
5  **Pocink obojeni MATT**
Poliester 35 µm – 3D EFFECT

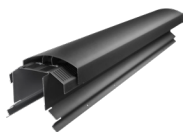


6  **Pocink obojeni STUCCO**
Poliester 25 µm



7  **Pocink obojeni MATT STUCCO**
Poliester 35 µm – 3D EFFECT

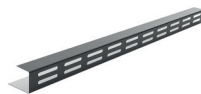




Slemenjak za ventilaciju UNI
l=1,22 m



Krovni stepenik za CLICK panel



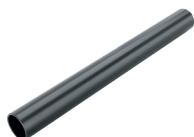
Ventilacioni profil grebena L25



Vijak samorezac GM-S
sa ravnom glavom



Nosač cevi snegobrana
sa dve rupe



Cev za snegobran



PVC spojnica cevi
snegobrana



PVC poklopac cevi
snegobrana



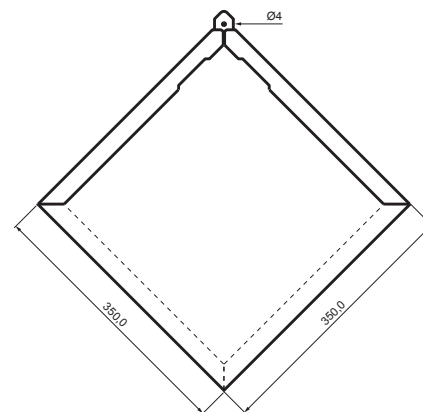
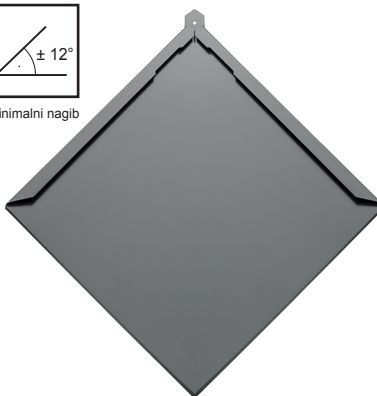
Krovni pokrivači KJG KROVNI ROMB

Tehnički parametri KJG KROVNI ROMB











Dimenzija	350 x 350
Potrošnja kom/m ²	9,47

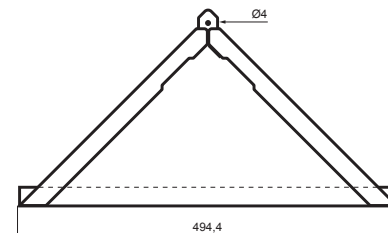


Minimalni nagib



Napravljen od materijala

-  Pocink
-  Bakar
-  Inox
-  Cinkotit
-  Cinkotit Patina, Plavo siva
-  Cinkotit Patina, Škriljevca siva
-  Pocink obojeni
-  Pocink obojeni MATT
-  Pocink obojeni STUCCO
-  Pocink obojeni MATT STUCCO



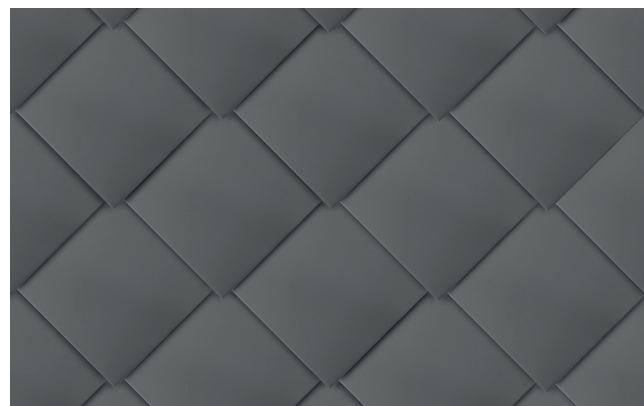
Krovni pokrivači KJG krovni romb

Bezvremenska elegancija za vaš dom

KJG ŠABLON je idealno rešenje za one koji traže kombinaciju tradicionalnog izgleda i moderne tehnologije. Ovaj **strukturirani limeni krov** karakteriše visoka izdržljivost, estetska preciznost i jednostavna montaža.

Zahvaljujući svom obliku i sistemu pričvršćivanja, **pruža izuzetnu čvrstoću i zaštitu** od vremenskih uslova kao što su jak vetar, kiša ili sneg. Pogodan je ne samo za porodične kuće, već i za istorijske građevine i moderne projekte gde je akcenat na detaljima i dugotrajnom kvalitetu.

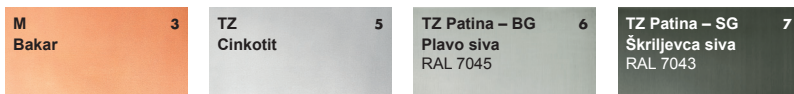
Montaža KJG ŠABLON-a je **brza i efikasna**, sa pojedinačnim delovima koji se savršeno uklapaju, obezbeđujući čvrstu i pouzdanu krovnu konstrukciju. Sa ovim pokrivačem dobijate **bezvremenski izgled i prvoklasnu zaštitu vašeg doma!**



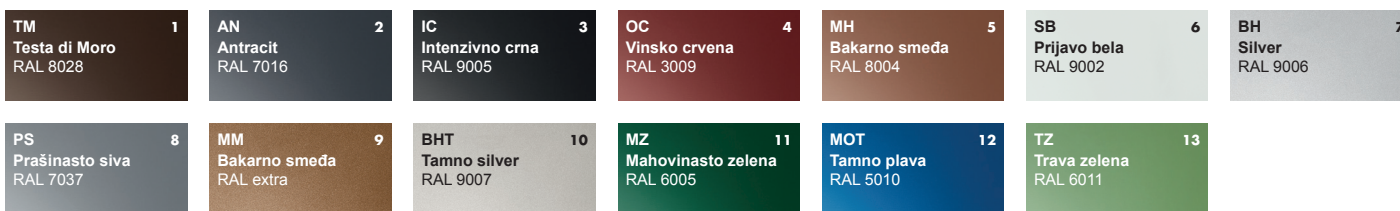




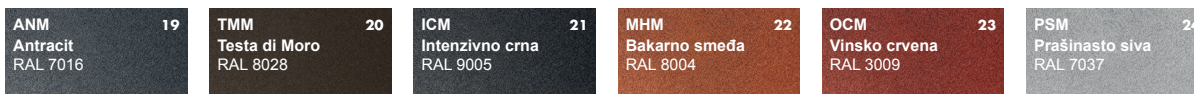
1 Natur



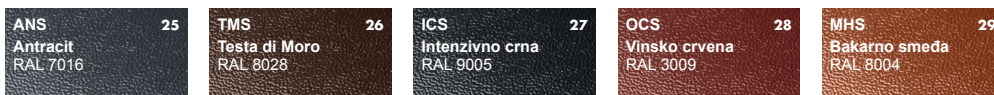
2 Pocink obojeni Poliester 25 µm



5 Pocink obojeni MATT Poliester 35 µm – 3D EFFECT



6 Pocink obojeni STUCCO Poliester 25 µm





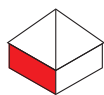
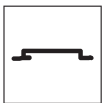
Horizontalni hafter
za šifere



Slamenjak



Nosni hvatač snega
krovni romb







Fasadna ploča KJG

Tehnički parametri FASADNA PLOČA KJG P, R, RR, DD, RDD

Varijante	185	230	300	400
Širina pokrivanja	185,0	230,0	300,0	400,0
Rozvnutá širka	285,0	331,0	400,0	500,0
Visina profila	25,0	25,0	25,0	25,0
Lažni prerez	0 – 25,0	0 – 25,0	0 – 25,0	0 – 25,0
Minimalna dužina	800,0	800,0	800,0	800,0
Maksimalna dužina	8 000,0	8 000,0	8 000,0	8 000,0

Napravljen od materijala

-  Pocink obojeni
-  Pocink obojeni MATT
-  Pocink obojeni STUCCO
-  Pocink obojeni MATT STUCCO



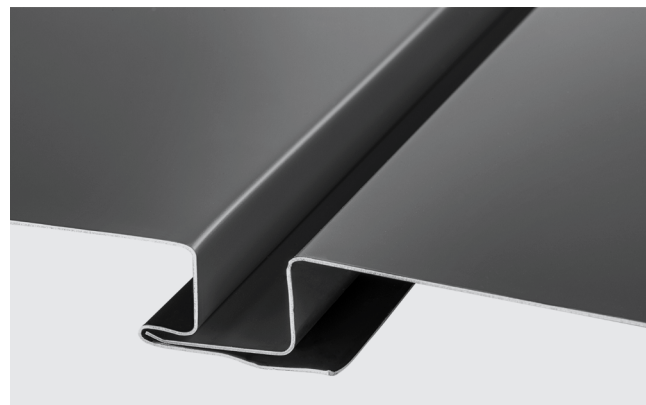
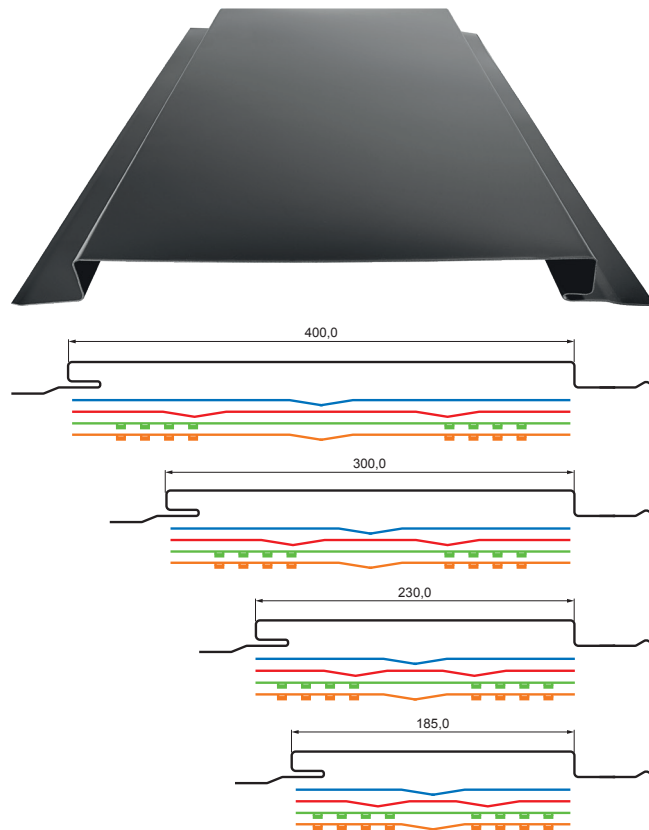
Fasadna ploča KJG

Moderan dizajn i izdržljivost za vaš eksterijer

Fasadni panel KJG predstavlja elegantno i funkcionalno rešenje za oblaganje fasada, koje spajaju **moderan izgled, visoku izdržljivost i jednostavnu montažu**. Zahvaljujući preciznoj obradi i kvalitetnim materijalima, ovaj panel je pogodan za širok spektar objekata – od porodičnih kuća do poslovnih objekata.

Njegova **čvrsta konstrukcija i inovativni sistem pričvršćivanja** obezbeđuju dugotrajnost i zaštitu fasade od nepovoljnih vremenskih uslova. Pored svojih praktičnih osobina, nudi i širok spektar boja i završnih obrada, što ga čini savšenim za bilo koji arhitektonski koncept.

Jednostavna montaža i **skriveni sistem sidrenja omogućavaju** brzu i estetsku implementaciju bez vidljivih spojeva, stvarajući čist i minimalistički izgled. Sa KJG fasadnim panelima dobijate **pouzdanu i vizuelno atraktivnu fasadu** koja će zadržati svoj kvalitet dugi niz godina.



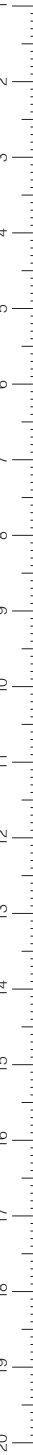
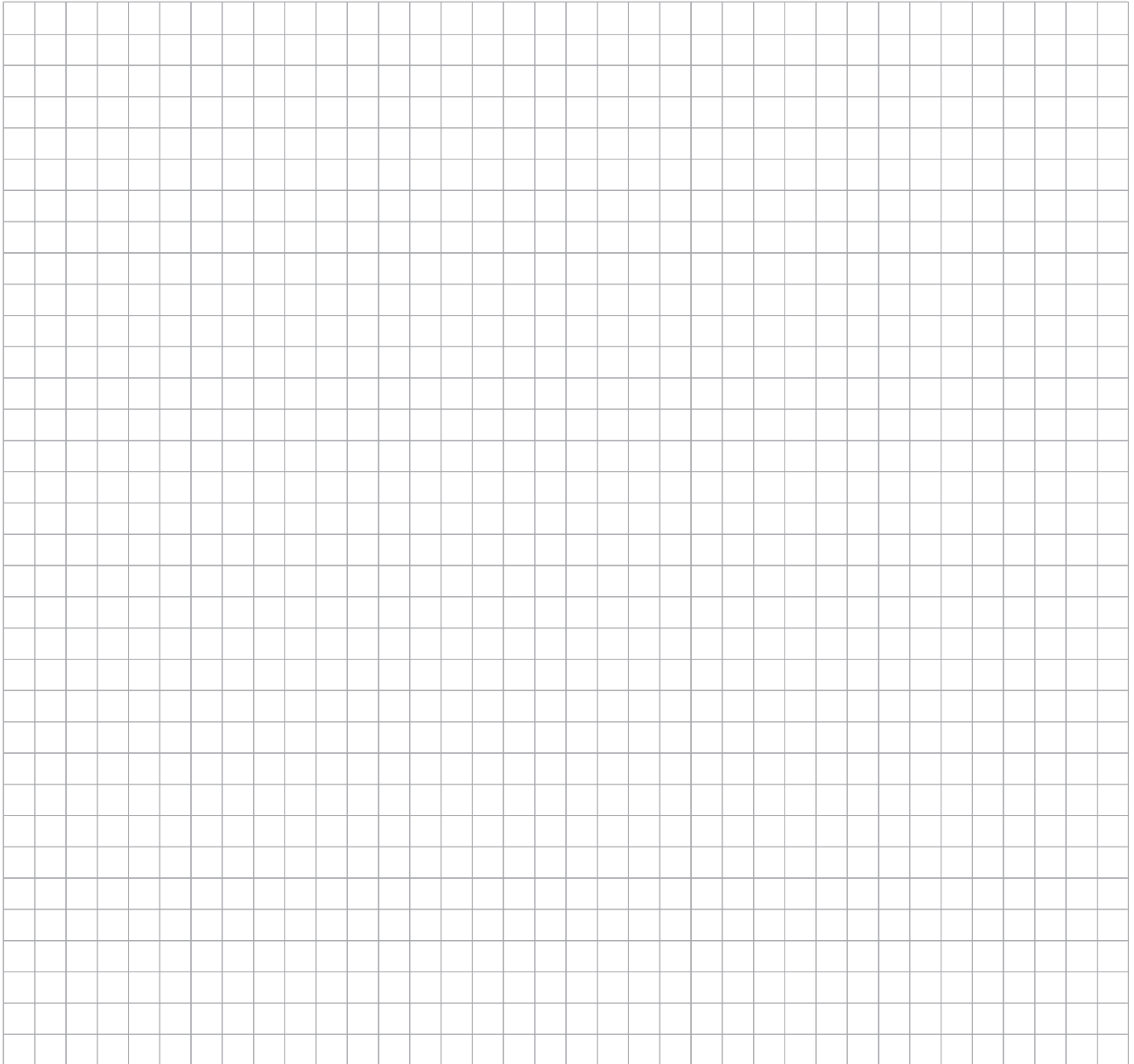


1
2
3
4
5
6
7
8
9
10
11
12
13
14
15
16
17
18
19
20



MESTO ZA JAKE MISLI





KJG

QUALITY®

SOPSTVEN PREVOZ DO GRADILIŠTA



KJG®

10 RAZLOGA DA IZABERETE KJG

- 1. Kvalitetni proizvodi sa dugom tradicijom
- 2. Kompletan krovni sistem
- 3. Širok spektar materijala
- 4. Jednostavna montaža
- 5. Isporuka direktno na zahtev
- 6. Otporan na vremenske uslove
- 7. Estetski izgled
- 8. KJG®
- 9. Sopstvena lakirnica
- 10. Referencije

KJG®

■ **KJG a.s.**

Malinovského 800/131
916 21 Čachtice
Slovensko

MBO: 31439951
PB.: 2020380769
Broj PDV-a: SK2020380769

E-mail: kjg@kjg.sk
Telefon: +421 32 774 34 10
Web: www.kjg.rs

■ **Prodavnice KJG:**

Čachtice, Družstevná 746/32

Bratislava, Rybníčná 49

Nitra, Cabajská 23

Banská Bystrica, Zvolenská cesta 14

Turčin - Donji Kneginec, Ulica kralja Andrije II. 4
(Hrvatska)

05/2026 – SRB

Ovaj katalog ne predstavlja poslovnu ponudu u smislu Građanskog zakonika.
© Autorsko pravo KJG® | sva prava zadržana.